

SLK-200 MAYONESA Y ADEREZOS

Analizador de aderezos y salsas por Resonancia Magnética (RMN)

Mayonesa, Ketchup, Mostaza y otros.

Determinación simultánea de ACEITE y HUMEDAD.

No requiere secar la muestra.

Resultados precisos en segundos.

Permite realizar controles de calidad durante el proceso de producción de mayonesa.



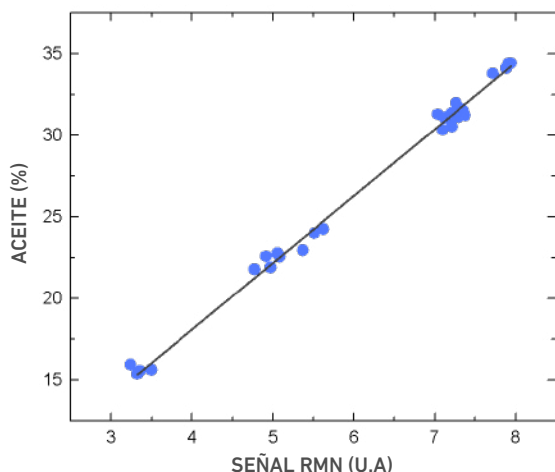
MEDICIÓN DE 27 CM3 DE MAYONESA

	REPETIBILIDAD (nivel de confianza del 95%)	EXACTITUD (nivel de confianza del 95%)	TIEMPO DE MEDICIÓN (MIN.)
ACEITE	±0.06 %	±0.9 %	5
HUMEDAD	±0.07 %	±4 %	5

Características:

- Tamaño de muestra: 27 cm3.
- Análisis no destructivo.
- Las muestras no necesitan preparación previa.
- Resultados rápidos y precisos: <5 minutos.
- Pequeño y liviano. Fácil de armar y mover. Puede usarse para diferentes aderezos y salsas.
- Bajo mantenimiento.
- Software fácil de operar.
- Soporte técnico a nivel mundial a través de Spinlock Online Helpdesk.

CURVA DE CALIBRACIÓN DE ACEITE EN MAYONESA



DATOS DE CORRELACIÓN

% Aceite Ref.	% Aceite SLK	Error
31.13	31.57	0.44
31.23	31.92	0.69
30.54	31.22	0.68
30.33	30.76	0.43
31.54	31.80	0.26
31.62	31.69	0.07
21.91	22.05	0.14
21.79	21.23	-0.56
24.24	24.72	0.48
23.99	24.25	0.26
33.8	33.32	-0.48
34.43	34.13	-0.30
34.13	34.01	-0.12
34.43	34.24	-0.19
31.23	31.11	-0.12

DATOS DE CORRELACIÓN

% Aceite Ref.	% Aceite SLK	Error
31.98	31.46	-0.52
30.99	31.22	0.23
31.11	30.88	-0.23
22.95	23.67	0.72
22.75	22.39	-0.36
22.57	22.51	-0.06
22.59	21.81	-0.78
31.1	30.88	-0.22
31.11	31.34	0.23
31.37	31.22	-0.15
31.31	30.53	-0.78
15.62	16.00	0.38
15.53	15.42	-0.11
15.36	15.31	-0.05
15.93	14.96	-0.97

Desviación Estándar 0.45

Resumen de la aplicación

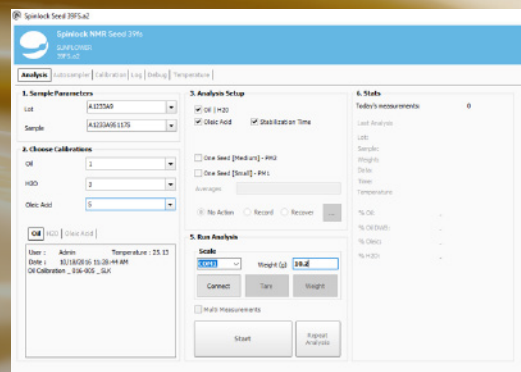
Spinlock ha desarrollado una técnica analítica basada en espectroscopia de resonancia magnética nuclear (RMN) para la determinación simultánea del contenido de aceite y humedad en aderezos y salsas. Esta tecnología no necesita preparación de muestras o uso de solventes. Es un método rápido, ecológico y no destructivo. Además no se requieren conocimientos técnicos para operar el equipo.

El SLK-200 RMN mide el porcentaje de aceite y humedad en muestras de aderezos y salsas. Para realizar el análisis, las muestras se pesan y luego se insertan en el espectrómetro. La determinación no tomará más de 5 minutos.

Según el tipo de salsa, es posible construir curvas de calibración generales. Sin embargo, las calibraciones específicas mejoran la precisión de los resultados.

Spinlock ADEREZOS y SALSAS 39FS Software

- ✓ Funciona en PC con MS Windows.
- ✓ No requiere un operador calificado.
- ✓ Muestra los resultados en el momento y los almacena en una base de datos. Además se pueden exportar fácilmente a .csv o .pdf.



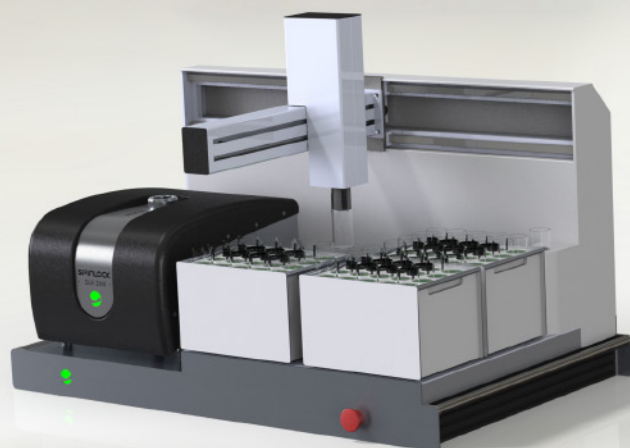
Automatización

AUTOSAMPLER SLK-AS-30

Diseñado para automatizar completamente el funcionamiento del SLK 200.

El SLK-AS-30 toma una muestra del módulo que contiene los tubos de muestra, la pesa e inserta en el equipo Spinlock para medirla. Posterior a su medición la devuelve a su posición original o puede clasificarla con un criterio diferente si así se desea.

Módulos escalables: incluye tres módulos de 20 muestras cada uno.




Especificaciones Técnicas:

FRECUENCIA DE OPERACIÓN	11 Mhz
IMÁN	280 mT
FUENTE DE ALIMENTACIÓN	100-240 V 50 Hz
PESO	50 kg
DIMENSIONES	43x39x29cm (16.9291x15.3543x11.4173 pulgadas)
PORTA MUESTRAS	Tubos de teflón/vidrio Ø 40 mm



 SPINLOCK-SRL  @SPINLOCKNMR

 En USA: NMR GLOBAL DEVELOPMENT
7950 NW 53rd St, Suite 337, Miami 33166 Florida.
Ph: +1 857 254-840 / nmrgd@nmrgd.com

En Sudamérica: Spinlock SRL
RN 20 KM 24,4 - Bº Causana Lote 5 Mz 83 CP 5110 Malagueño - Córdoba, Argentina
Ph: +54 0351 570-4441 / +1 786 618-3630 - info@spinlock.com.ar - www.spinlock.com.ar